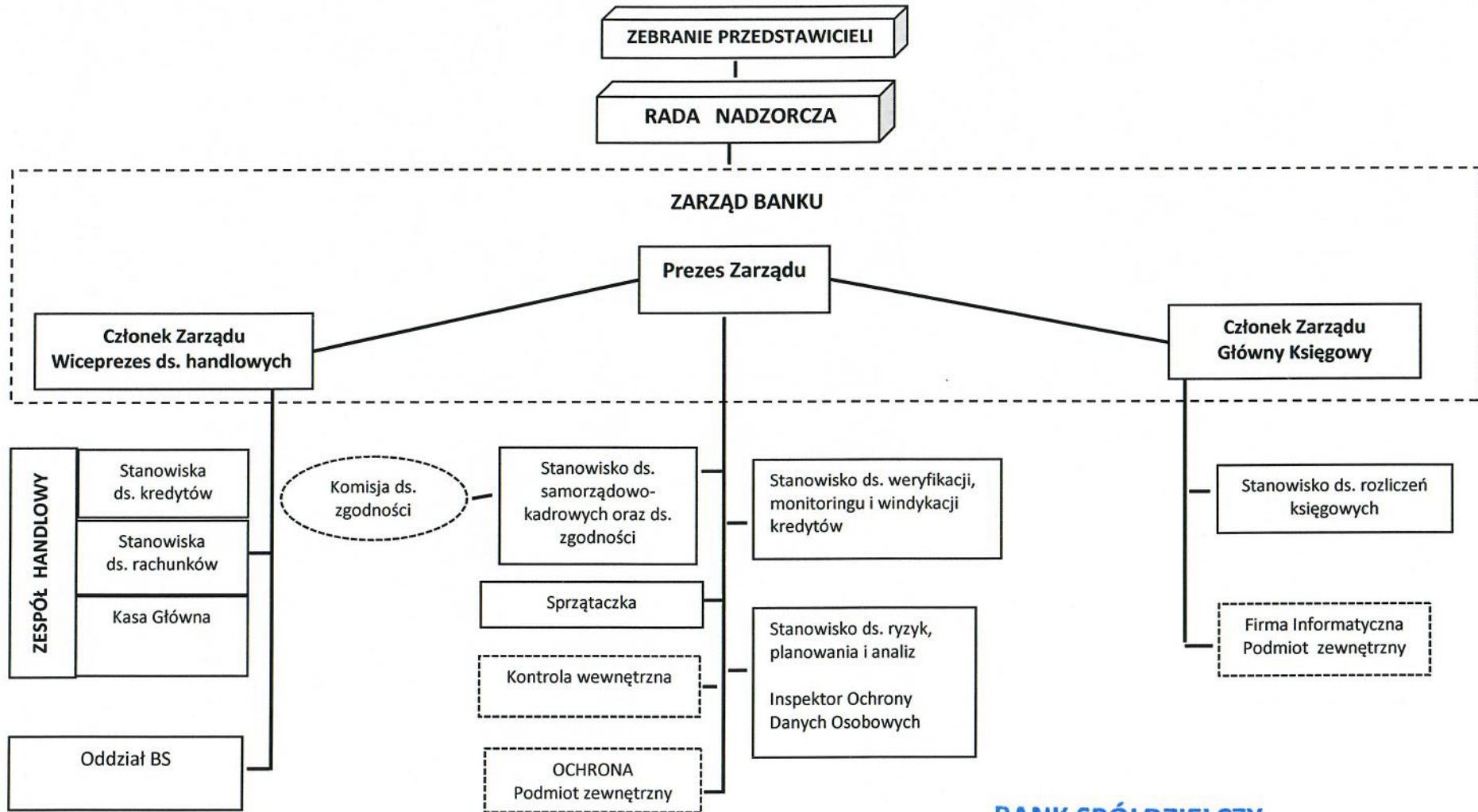


### Struktura organizacyjna Banku Spółdzielczego w Pilźnie



**BANK SPÓŁDZIELCZY  
W PILŹNIE**

p.o. Prezes Zarządu  
*Barbara Mroczek*  
mgr Barbara Mroczek

CZŁONEK ZARZĄDU  
*Krzysztof Janiszewski*  
mgr inż. Krystyna Janiszewska

Członek Zarządu  
*Barbara Stręk*  
mgr Barbara Stręk