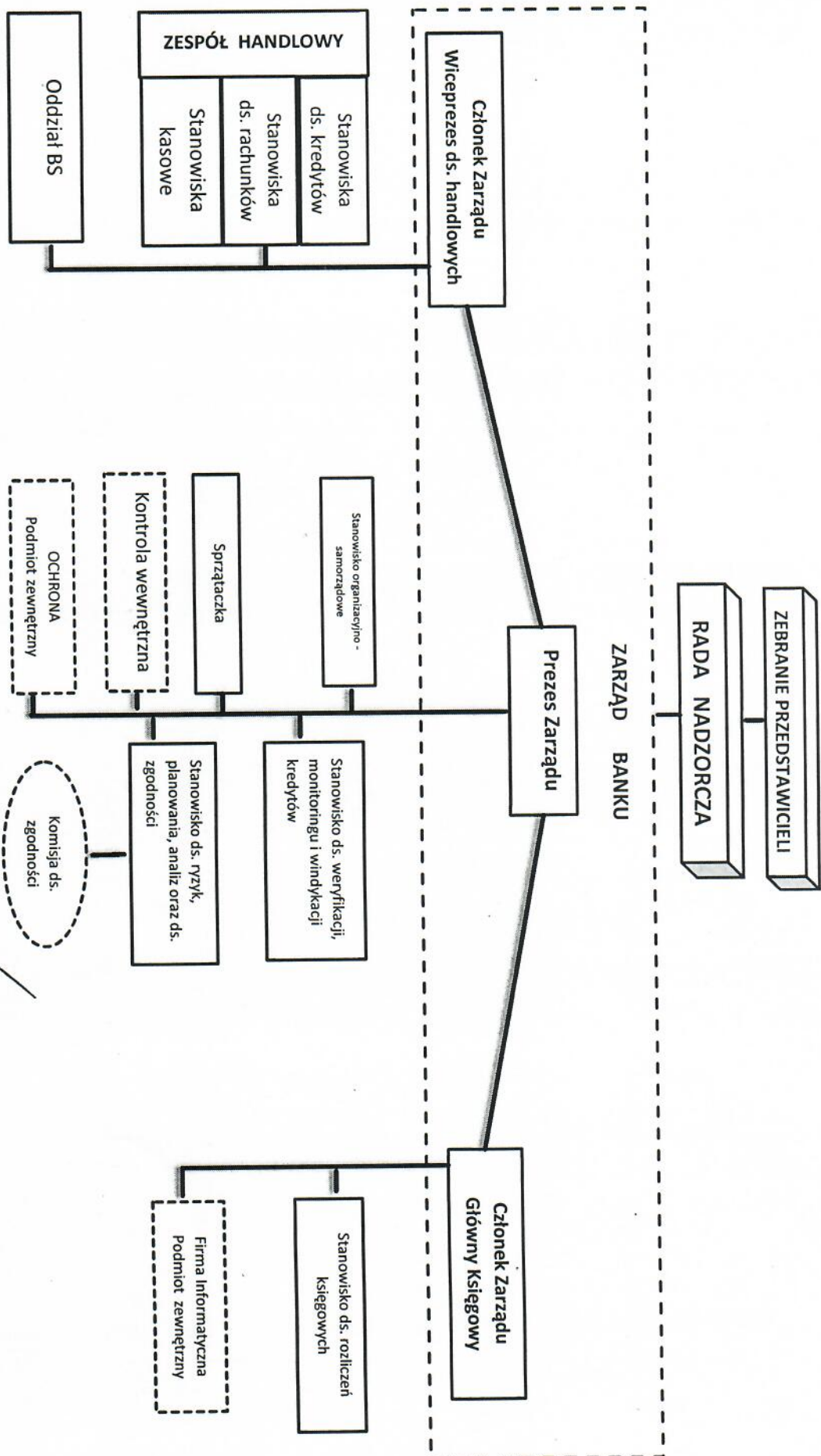


Struktura organizacyjna Banku Spółdzielczego w Piłźnie



18 lipca 2017r.

Prezes Zarządu BS
mgr inż. Antoni Janikosz

CZŁONEK ZARZĄDU WICEPREZES ZARZĄDU
MROCZEK
mgr Barbara Mroczek
mgr inż. Krzysztof Janiszewska